

製品 / サービス 情報

ホイッパーメンテナンス情報

ホイッパーをメンテナンスせず長期間使用すると、次のような摩耗変形を生じ、攪拌物の中へ異物が混入する確立が高くなります。

1. ミキサー本体との取付け部ががん首の摩耗。〔写真 1〕
2. ワイヤー差込部の穴の広がり。〔写真 2〕
3. ワイヤーの摩耗と、摩耗による折れ。〔写真 3〕

全てのお客様に安心して製品をお使いいただけるよう、修理・調整及びお早めの新規購入を提案させていただきます。

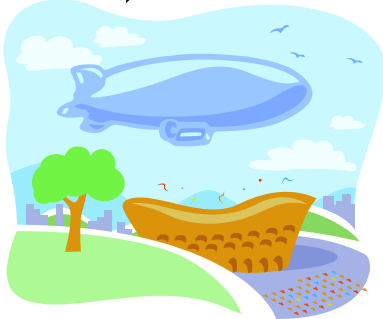
また、安全衛生に充分配慮されているお客様の為に、オールステンレス製ホイッパーもご用意させて頂いております。

◆ 詳しい内容は弊社営業担当へお気軽にご相談ください。

《 製品の一例 》



私たちは、お客様の身になったミキサー作りをモットーにいち早くご要望とご期待にお応えいたします。



KANTO MIXER

関東混合機工業株式会社

■ 本社 / 東京出張所: 〒174-0061

東京都板橋区大原町 3-12

Tel.03-3966-8651(代)

Fax.03-3966-8656

□ 大阪出張所: 〒564-0043

吹田市南吹田 5-11-18

Tel.06-6190-0555

Fax.06-6190-0505

□ 仙台出張所: 〒984-0002

仙台市若林区卸町東 5-7-29

Tel.022-390-4706

Fax.022-390-4708

□ 名古屋出張所: 〒452-0822

名古屋市西区中小田井 4-479

Tel.052-502-4510

Fax.052-502-4511

□ 福岡出張所: 〒812-0006

福岡市博多区上牟田 2-5-13

Tel.092-482-5331

Fax.092-482-5351

□ 札幌出張所: 〒003-0028

札幌市白石区平和通 9 丁目南 2-12

Tel.011-868-3666

Fax.011-868-3663

□ 関連事業部: 〒321-0117

宇都宮市城南 3-5-8

Tel.028-688-1553

Fax.028-688-1558

□ URL:

<http://www.kanto-mixer.co.jp/>

□ E-mail(共通):

sales@kanto-mixer.co.jp